

# MRhill's梶尾町 全10区画

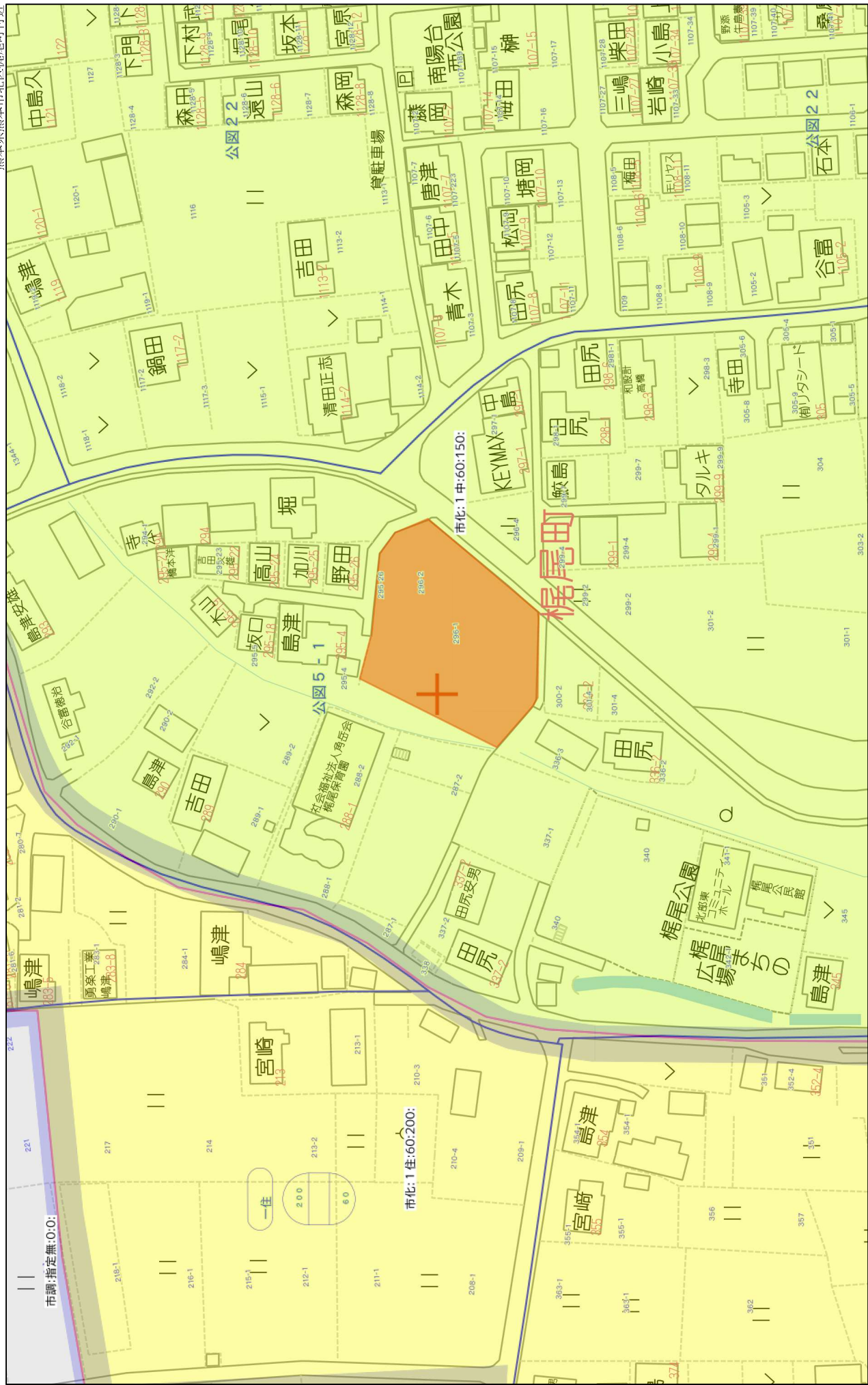


所在地	熊本市北区梶尾町295-26 付近【ナビ検索】			区域区分	市街化区域					
売買代金	※下記参照			用途地域	第一種中高層					
土地面積	※下記参照			電柱						
接道	東側公道 幅員 約 5m 、接面 約 13m			 						
交通	【電鉄バス】南陽台入口 徒歩約 2分									
建ぺい	60%	容積	150%							
地目	宅地	引渡時期	相談							
上水	宅内	下水	宅内							
小学校	北部東小学校	中学校	北部中学校							
備考	<ul style="list-style-type: none"> <li>・必要経費: 仲介手数料、水道加入金、受益者負担金</li> <li>・統一外構(エクステリア)のご用意があります。詳細はお尋ね下さい。</li> </ul>									
価格	① 201.02㎡ 60.81坪 13,500,000円	② 199.92㎡ 60.48坪 13,500,000円	③ 198.84㎡ 60.15坪 13,500,000円	④ 224.99㎡ 68.06坪 14,500,000円	⑤ 191.20㎡ 57.84坪 13,000,000円	⑥ 216.00㎡ 65.34坪 13,200,000円	⑦ 186.09㎡ 56.29坪 13,500,000円	⑧ 172.96㎡ 52.32坪 13,500,000円	⑨ 169.99㎡ 51.42坪 13,500,000円	⑩ 169.97㎡ 51.42坪 13,500,000円
有効期限	令和7年7月31日			取引形態: 一般						

熊本県知事(1)第5535号

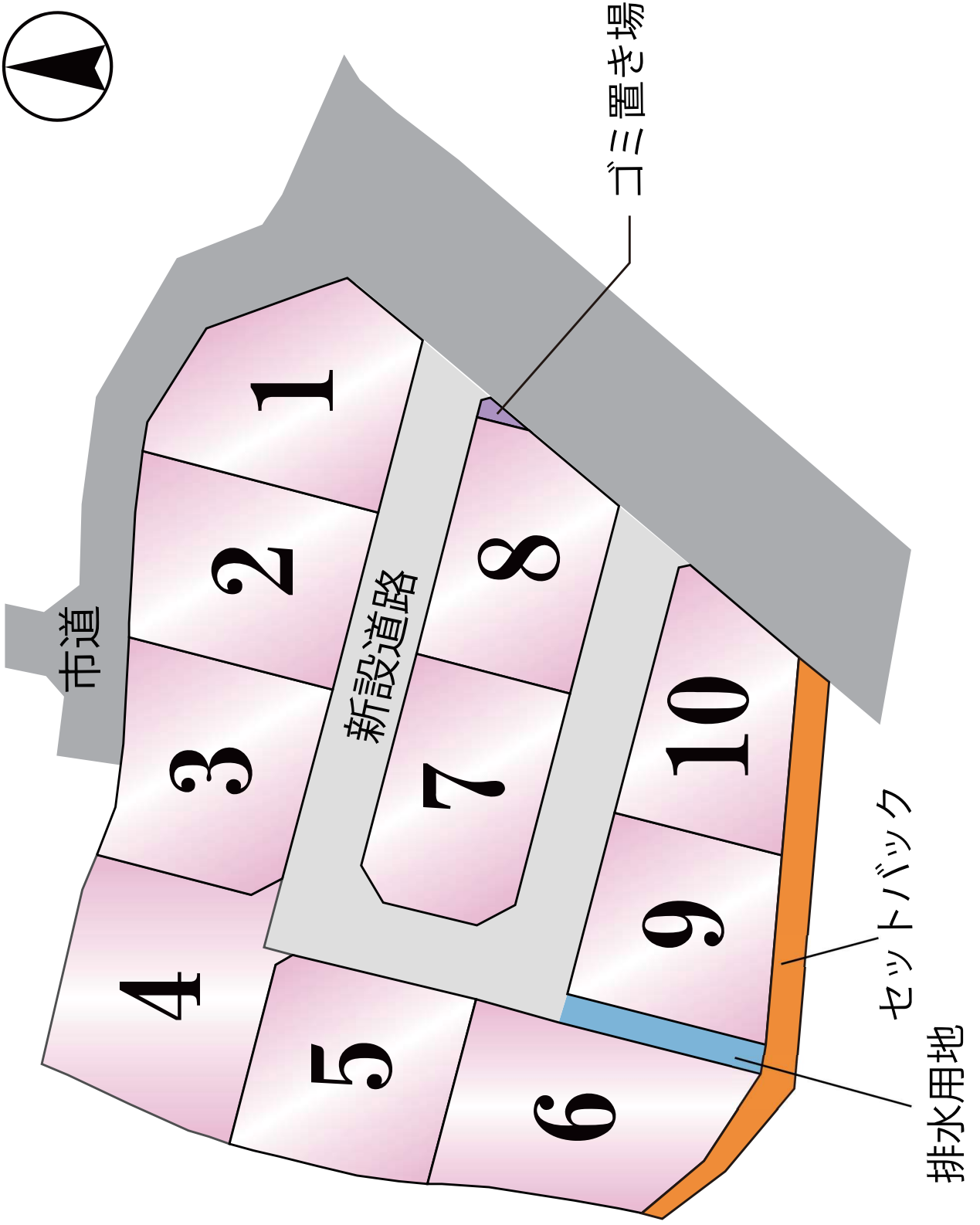
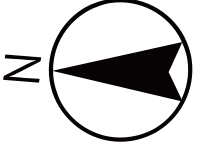
株式会社 MR不動産

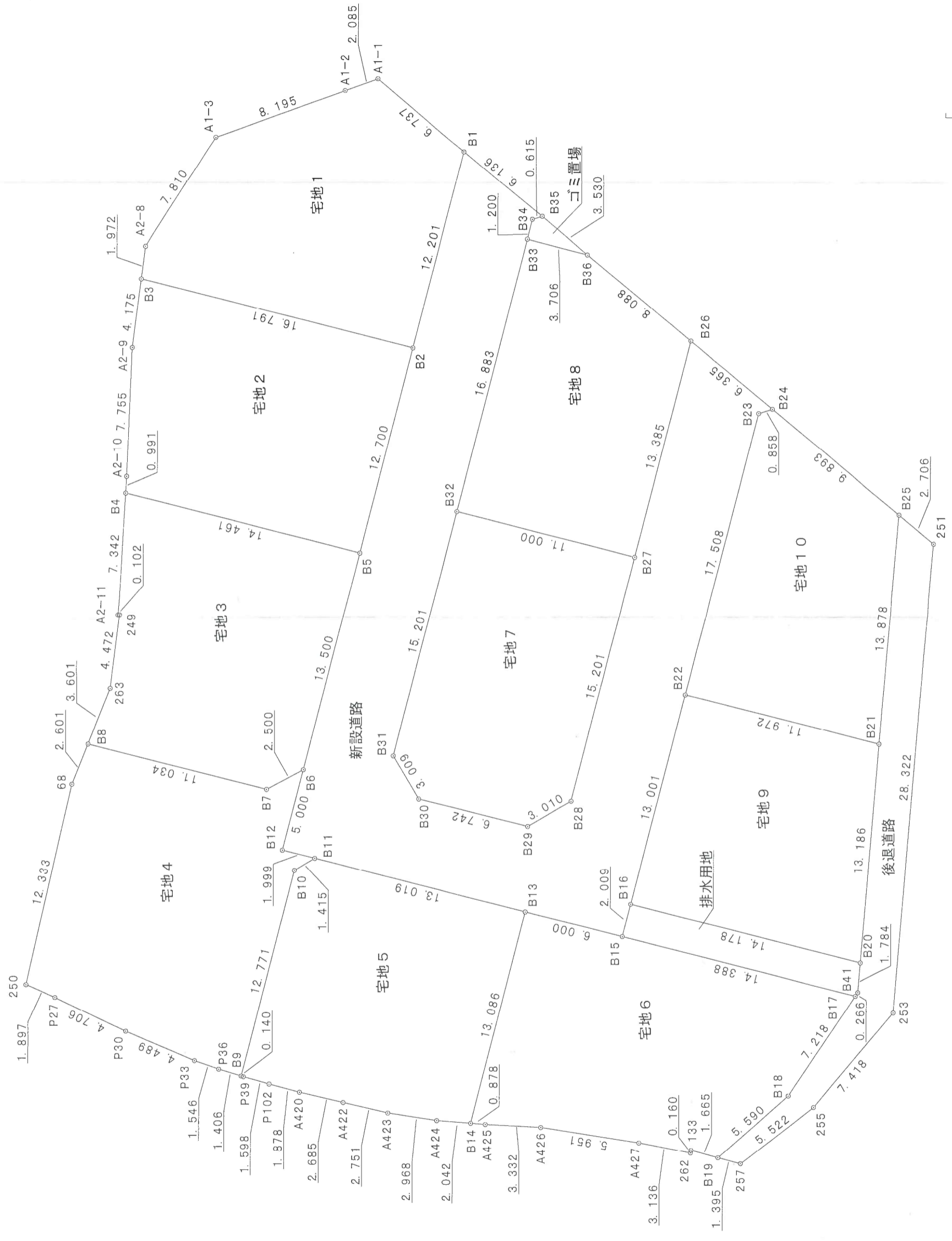
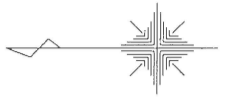
〒862-0951 熊本市中央区上水前寺1丁目12-25 EDEN SUIZENJI 2F  
 TEL:096-284-1286 FAX:096-284-1285 営業時間9時~18時定休日:水曜日



1:1498

60m







座標求積表

地番	宅地1	$X_n$	$Y_n$	$(X_{n+1}-X_{n-1})$	$Y_n$
B1		-14084.139	-25945.152	55652.351040	
B2		-14081.119	-25956.974	-500684.071486	
B3		-14064.850	-25952.817	-415816.033974	
A2-8		-14065.097	-25950.860	115092.064100	
A1-3		-14069.285	-25944.267	309048.108504	
A1-2		-14077.009	-25941.526	251347.445414	
A1-1		-14078.974	-25940.826	184958.089380	
	倍面積			-402.047022	
	面積			201.0235110	
	地積			201.02	m <sup>2</sup>
	坪數			60.80	

地番	宅地2	$X_n$	$Y_n$	$(X_{n+1}-X_{n-1})$	$Y_n$
B2		-14081.119	-25956.974	340659.326776	
B5		-14077.974	-25969.279	-445528.950524	
B4		-14063.963	-25965.699	-362325.363846	
A2-10		-14064.020	-25964.709	9477.118785	
A2-9		-14064.328	-25956.960	21544.276800	
B3		-14064.850	-25952.817	435773.750247	
	倍面積			-399.841762	
	面積			199.9208810	
	地積			199.92	m <sup>2</sup>
	坪數			60.47	

地番	宅地3	$X_n$	$Y_n$	$(X_{n+1}-X_{n-1})$	$Y_n$
B5		-14077.974	-25969.279	277066.237651	
B6		-14074.632	-25982.359	-143916.286501	
B7		-14072.435	-25983.552	-334876.018176	
B8		-14061.744	-25980.821	-243388.331128	
263		-14063.067	-25977.471	49279.262487	
249		-14063.641	-25973.035	12259.272520	
A2-11		-14063.539	-25973.029	8363.315338	
B4		-14063.963	-25965.699	374914.865065	
	倍面積			-397.682744	
	面積			198.8413720	
	地積			198.84	m <sup>2</sup>
	坪數			60.14	

地番	宅地4	$X_n$	$Y_n$	$(X_{n+1}-X_{n-1})$	$Y_n$
B6		-14074.632	-25982.359	24943.064640	
B12		-14073.395	-25987.204	18191.042800	
B11		-14075.332	-25987.699	18711.143280	
B10		-14074.115	-25988.421	-113803.295559	
B9		-14070.953	-26000.795	-117159.582270	
P36		-14069.609	-26000.382	-72801.069600	
P33		-14068.153	-25999.860	-145001.219220	
P30		-14064.032	-25998.078	-217343.932080	
P27		-14059.793	-25996.032	-155352.287232	
250		-14058.056	-25995.268	25991.286928	
68		-14060.789	-25983.241	95826.192808	
B8		-14061.744	-25980.821	302572.641386	
B7		-14072.435	-25983.552	334876.018176	
	倍面積			-449.995963	
	面積			224.9979815	
	地積			224.99	m <sup>2</sup>
	坪數			68.06	

地番	宅地5	$X_n$	$Y_n$	$(X_{n+1}-X_{n-1})$	$Y_n$
B11		-14075.332	-25987.699	359435.864869	
B13		-14087.946	-25990.922	243638.902828	
B14		-14084.706	-26003.601	-137194.998876	
A424		-14082.670	-26003.439	-129263.995269	
A423		-14079.735	-26002.994	-146006.811310	
A422		-14077.055	-26002.369	-137682.543855	
A420		-14074.440	-26001.756	-115187.779080	
P102		-14072.625	-26001.270	-87182.258310	
P39		-14071.087	-26000.836	-43473.397792	
B9		-14070.953	-26000.765	78730.407260	
B10		-14074.115	-25988.421	113803.295559	
	倍面積			-382.413976	
	面積			191.2069880	
	地積			191.20	m <sup>2</sup>
	坪數			57.84	

地番	宅地6	$X_n$	$Y_n$	$(X_{n+1}-X_{n-1})$	$Y_n$
B13		-14087.946	-25990.922	235321.807788	
B15		-14093.760	-25992.407	513480.000285	
B17		-14107.701	-25995.969	258529.911705	
B18		-14103.705	-26001.980	-213008.220160	
B19		-14099.509	-26005.674	-150884.920548	
133		-14097.903	-26005.233	-42752.603052	
262		-14097.865	-26005.389	-81006.786735	
A427		-14094.788	-26004.782	-232872.822810	
A426		-14088.910	-26003.852	-239391.461512	
A425		-14085.582	-26003.671	-109319.432384	
B14		-14084.706	-26003.601	61472.512764	
	倍面積			-432.015159	
	面積			216.0075795	
	地積			216.00	m <sup>2</sup>
	坪數			65.34	

地番	宅地7	$X_n$	$Y_n$	$(X_{n+1}-X_{n-1})$	$Y_n$
B27		-14094.437	-25969.523	179059.861085	
B28		-14090.674	-25984.251	-165077.946503	
B29		-14088.084	-25985.786	-237068.325578	
B30		-14081.551	-25984.117	-209639.855956	
B31		-14080.016	-25981.528	57886.844384	
B32		-14083.779	-25966.800	374467.222300	
	倍面積			-372.199968	
	面積			186.0999840	
	地積			186.09	m <sup>2</sup>
	坪數			56.29	

地番	宅地8	$X_n$	$Y_n$	$(X_{n+1}-X_{n-1})$	$Y_n$
B26		-14097.750	-25956.554	74962.527952	
B27		-14094.437	-25969.523	-362820.205833	
B32		-14083.779	-25966.800	-168238.897200	
B33		-14087.958	-25950.442	201634.934340	
B36		-14091.549	-25951.360	254115.717120	
	倍面積			-345.923621	
	面積			172.9618105	
	地積			172.96	m <sup>2</sup>
	坪數			52.32	

地番	宅地9	$X_n$	$Y_n$	$(X_{n+1}-X_{n-1})$	$Y_n$
B16		-14094.258	-25990.460	273393.648740	
B20		-14107.995	-25993.969	385178.632642	
B21		-14109.076	-25980.827	-273292.319213	
B22		-14097.476	-25977.863	-384939.973934	
	倍面積			339.988235	
	面積			169.9941175	
	地積			169.99	m <sup>2</sup>
	坪數			51.42	

地番	宅地10	$X_n$	$Y_n$	$(X_{n+1}-X_{n-1})$	$Y_n$
B22		-14097.476	-25977.863	188729.174695	
B21		-14109.076	-25980.827	330943.774326	
B25		-14110.214	-25966.995	-167383.249770	
B24		-14102.630	-25960.641	-218147.266323	
B23		-14101.811	-25960.900	-133802.478600	
	倍面積			339.954328	
	面積			169.9771640	
	地積			169.97	m <sup>2</sup>
	坪數			51.41	

總計 1930.98

座標求積表

地番 測点	新設道路		$(X_{n+1} - X_n - 1) Y_n$
	$X_n$	$Y_n$	
B35	-14088.843	-25949.093	106832.415881
B34	-14088.256	-25949.279	-22965.111915
B33	-14087.958	-25950.442	-116180.128834
B32	-14083.779	-25966.800	-206228.325000
B31	-14080.016	-25981.528	-57885.844384
B30	-14081.551	-25984.117	209639.855956
B29	-14088.084	-25985.786	237069.325678
B28	-14090.674	-25984.251	165077.946603
B27	-14094.437	-25969.523	183760.344748
B26	-14097.750	-25956.554	212662.046922
B24	-14102.630	-25960.641	105425.163101
B23	-14101.811	-25960.900	-133802.478600
B22	-14097.476	-25977.863	-196210.799239
B16	-14084.258	-25990.460	-95580.549360
B15	-14093.760	-25992.407	-164064.072984
B13	-14087.946	-25990.922	-478960.710616
B11	-14075.332	-25987.699	-378147.008149
B12	-14073.395	-25987.204	-18191.042800
B6	-14074.632	-25982.359	118973.221861
B5	-14077.974	-25969.279	168462.712973
B2	-14081.119	-25956.974	160024.744710
B1	-14084.139	-25945.152	200400.354048
倍面積			-888.940100
面積			444.4700500
地積			444.47
坪数			134.45

地番 測点	後退道路		$(X_{n+1} - X_n - 1) Y_n$
	$X_n$	$Y_n$	
251	-14112.289	-25968.732	6440.245536
B25	-14110.214	-25966.995	-83431.954935
B21	-14109.076	-25980.827	-57651.455113
B20	-14107.995	-25993.969	-31920.593932
B41	-14107.848	-25995.747	-7642.749618
B17	-14107.701	-25995.969	-107701.299567
B18	-14103.705	-26001.980	-213008.220160
B19	-14099.509	-26005.674	-74116.170900
257	-14100.855	-26006.043	148572.523659
255	-14105.222	-26002.662	236910.253482
253	-14109.966	-25996.959	183720.509253
倍面積			171.087705
面積			85.5438525
地積			85.54
坪数			25.87

地番 測点	排水用地		$(X_{n+1} - X_n - 1) Y_n$
	$X_n$	$Y_n$	
B15	-14093.760	-25992.407	349415.927301
B17	-14107.701	-25995.969	366231.211272
B41	-14107.848	-25995.747	7642.749618
B20	-14107.995	-25993.969	-353258.038710
B16	-14094.258	-25990.460	-369974.198100
倍面積			57.651381
面積			28.8256905
地積			28.82
坪数			8.71

地番 測点	ゴミ置場		$(X_{n+1} - X_n - 1) Y_n$
	$X_n$	$Y_n$	
B36	-14091.549	-25951.360	-22966.953600
B33	-14087.958	-25950.442	-85454.805506
B34	-14088.256	-25949.279	22965.111915
B35	-14088.843	-25949.093	85450.363249
倍面積			-6.283942
面積			3.1419710
地積			3.14
坪数			0.95

総計 561.97



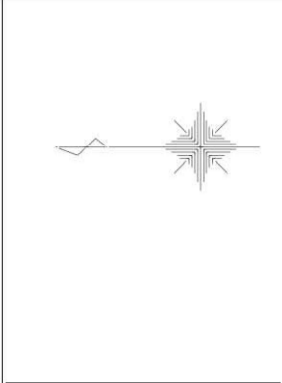
- ①L型擁壁  
H=1.40  
h=0.60~0.83  
L=3.00
- ②重力式擁壁  
H=1.90  
h=0.83~1.39  
L=5.76
- ③L型擁壁  
H=2.00  
h=1.39~1.43  
L=4.00
- ④重力式擁壁  
H=2.00  
h=0.98~1.48  
L=5.37
- ⑤L型擁壁  
H=1.40  
h=0.53~0.98  
L=5.00
- ⑥重力式擁壁  
H=2.00  
h=0.95~1.40  
L=5.00
- ⑦重力式擁壁  
H=2.00  
h=0.93~1.40  
L=4.50
- ⑧L型擁壁  
H=1.50  
h=0.57~0.98  
L=4.00
- ⑨重力式擁壁  
H=2.00  
h=0.98~1.26  
L=2.68

※造成土が道路に流出しない対策を講じること。  
 ※建築時に各戸雨水浸透樹の設置を検討すること。  
 ※各宅地の出入口は4mまでとし、それ以外の箇所については雨水流出抑制のため、建築時にC/B等を設置すること。

(8) 間知ブロック  
 $H=0.75 \sim 3.80$   $h=0.0 \sim 3.05$   $L=3.36$   
 勾配1:0.5 空溝ブロック2段  
 $L=3.36$

用途地域：第1種中高層住宅専用地域(150-60)  
 平均宅地面積193.98㎡>175㎡  
 最低宅地面積169.97㎡>150㎡

種別	面積㎡	比率%	備考
宅地	1930.98	77.46	平均面積193.98㎡
新設道路	444.47	17.83	熊本市管理予定
後退道路	85.54	3.43	熊本市管理予定
排水用地	28.82	1.16	熊本市管理予定
ゴミ置場	3.14	0.12	
合計	2492.95	100.00	



開発区域	宅地番号 計画面積 計画高	U形側溝	可変側溝	暗渠	集水樹	擁壁	空溝ブロック	地先境界ブロック	法面
[Red outline]	[Blue circle]	[Blue U-shape]	[Blue dashed]	[Blue dashed]	[Blue square]	[Blue line]	[Blue dashed]	[Blue dashed]	[Blue dashed]

開発許可  
 平成26年6月27日  
 指合(開票)第26-2127号  
 検査済証  
 平成27年3月27日  
 開票第27-3065号

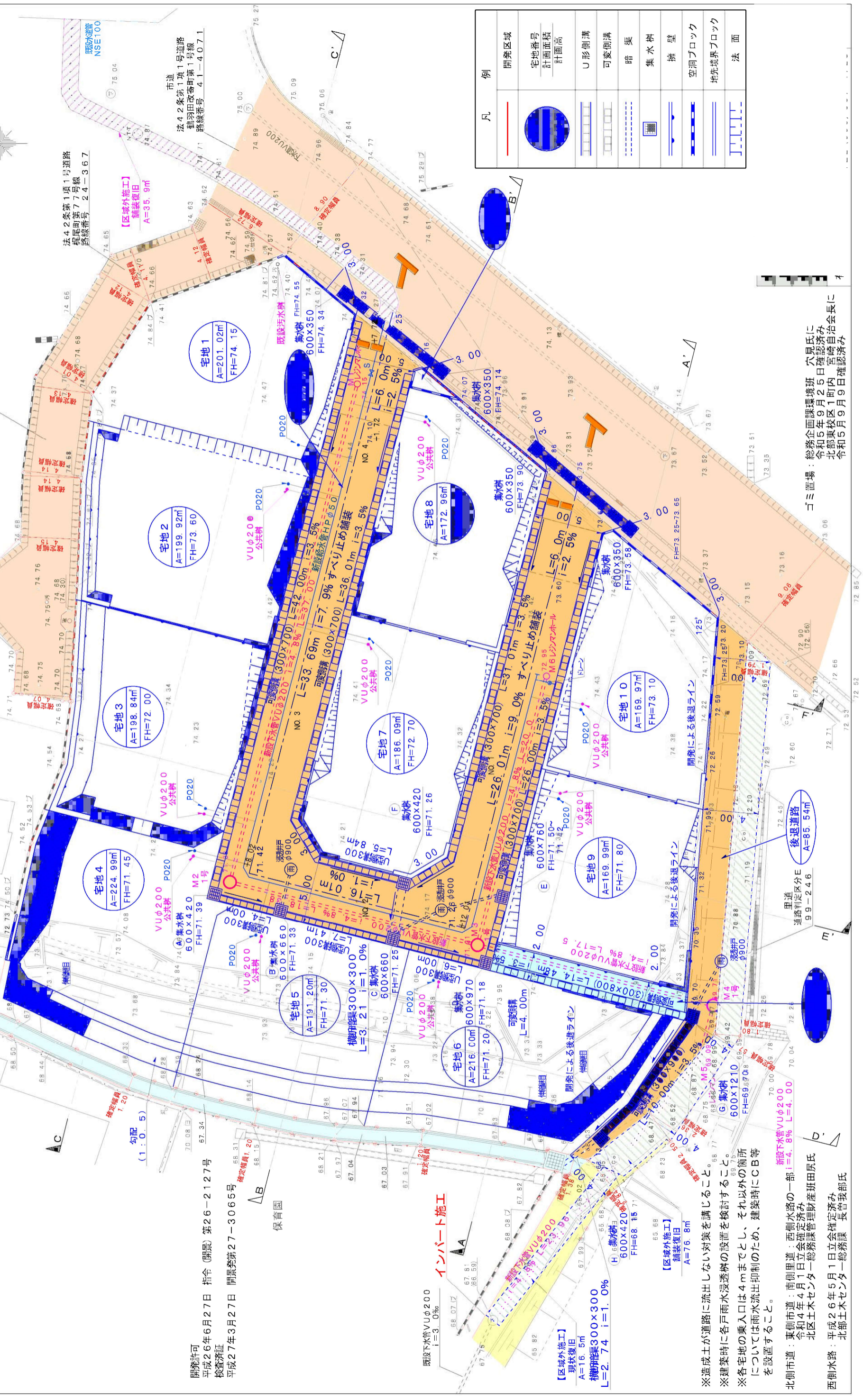
北側市道：西側水路の一部  
 令和5年9月25日確認済み  
 北側東横路1街区 宮崎自治会長に  
 令和5年9月9日確認済み  
 東側市道：菅御里道  
 令和4年4月1日立会確認済み  
 北区土木センター総務課管理財産班田尻氏  
 平成26年5月1日立会確認済み  
 西側水路：北部土木センター総務課 長曾我部氏



(給水計画)  
 使用水量 1.0世帯 x 5人 x 300 = 15,000L/日  
 取り出しは、サドルにて分岐し、2.0mm口径とし止水栓キップ止めとする。  
 地理設備との距離を0.3m以上確保すること。  
 管明示テープ・埋設シート・ロケータワイヤーを施工すること。  
 実施設計にあたっては、上下水道事業者と十分打合せし承諾を得ること。

開発許可  
 平成6年5月30日 第0069号  
 検査済証  
 平成6年6月2日 計開発第5073号

開発許可  
 平成26年6月27日 指令(開発)第26-2127号  
 検査済証  
 平成27年3月27日 開発第27-3065号



凡	例
—	開発区域
○	宅地番号 計画面積 計画高
—	U形側溝
—	可変側溝
—	暗渠
—	集水溝
—	擁壁
—	空洞ブロック
—	地先境界ブロック
—	法面

※造成土が道路に流出しない対策を講じること。  
 ※建築時に各戸雨水透視の設置を検討すること。  
 ※各宅地の乗入口は4mまでとし、それ以外の箇所については雨水流出抑制のため、建築時にCB等を設置すること。

北朝市道：東側市道：南側市道：西側水路の一部  
 令和4年4月1日立会確認済  
 北土木センター 総務課 管理財産班 田尻氏  
 西側水路：平成26年5月1日立会確認済  
 北土木センター 総務課 長 菅我部氏

ゴミ置場：総務企画課環境班 穴見氏に  
 令和5年9月25日確認済  
 北土木センター 1町内 宮崎自治会長に  
 令和5年9月9日確認済



# 春の新生活応援フェア

2025年6月末まで

## PRESENT MENU



カーポート1台用

2025年6月末までにご契約頂くと、  
新生活を応援する  
素敵な選べる商品を  
プレゼントします。



エアコン4KW1台  
又は  
エアコン2.2KW2台



オーダーカーテン  
(サンゲツ：SIMPLEORDER)



音響セット



セレクト家具  
(東谷家具)

※写真はイメージです  
※定価20万円相当